

МИНИСТЕРСТВО ЗДРАВООХРАНЕНИЯ ВОЛГОГРАДСКОЙ ОБЛАСТИ

ГОСУДАРСТВЕННОЕ БЮДЖЕТНОЕ УЧРЕЖДЕНИЕ ЗДРАВООХРАНЕНИЯ
«ВОЛГОГРАДСКАЯ ОБЛАСТНАЯ ДЕТСКАЯ КЛИНИЧЕСКАЯ БОЛЬНИЦА»

ПРИКАЗ

18 января 2013

№ 15

Волгоград

О совершенствовании неотложной помощи детскому населению
Волгоградской области в ГБУЗ «Волгоградская областная детская клиническая
больница»

В целях дальнейшего совершенствования организации неотложной медицинской помощи детям Волгоградской области, снижения младенческой и детской смертности во исполнение приказа министерства здравоохранения Волгоградской области от 27 декабря 2012 года № 3134 " О совершенствовании неотложной помощи детскому населению Волгоградской области" п р и к а з ы в а ю:

1. Заместителю главного врача по медицинской части С.В. Смыковой:

1.1. С 01.01.2013 реанимационно-консультативному центру (далее - РКЦ) осуществлять динамическое интенсивное наблюдение за состоянием здоровья детей в возрасте от 0 до 18 лет, находящихся в стационарных отделениях государственных учреждений здравоохранения Волгоградской области, оказывающих медицинскую помощь детям (за исключением детей с инфекционными заболеваниями и хирургической патологией), нуждающихся в мониторинге по тяжести их состояния - для детей от 0 до 1 года состояние тяжелое и средней степени тяжести, для детей от 1 года до 18 лет - состояние тяжелое (в соответствии с приложениями 1, 2).

1.2. Осуществлять постоянный контроль своевременности постановки детей, находящихся на стационарном лечении в медицинских организациях Волгоградской области, на динамическое наблюдение в РКЦ.

1.3. Оперативно (еженедельно в пятницу) предоставлять информацию о каждом факте неисполнения данного приказа в отдел организации медицинской помощи матери и ребенку министерства здравоохранения Волгоградской области (e-mail: Chebatkova@oblzdrav.volganet.ru).

1.4. Информировать руководителей УЗ (в течение 1 дня после установки факта) обо всех случаях несвоевременной постановки их специалистами на учёт детей, нуждающихся в динамическом наблюдении в РКЦ, для принятия соответствующих мер.

1.5. Обеспечить взаимодействие с ДРКЦ ГБУЗ «ВОКПЦ №1 им. Л.И.Ушаковой», ДРКЦ-ИЗ ГБУЗ «ВОДКИБ», ГБУЗ «Волгоградский областной клинический кардиологический центр» и ГКУЗ «Территориальный центр

медицины катастроф Волгоградской области» в целях организации круглосуточной консультативной и транспортной помощи (в соответствии с приложением 2).

1.6. Заместителю главного врача по экономике И.Н.Савелюшкиной внести соответствующие изменения в штатное расписание.

1.7. Начальнику отдела кадров М.В.Галаевой внести необходимые изменения в положение об РКЦ и функциональные обязанности персонала.

1.8. Заместителю главного врача по клинико-экспертной работе Т.П.Аникеевой:

1.8.1. Включить в критерии оценки качества оказания медицинской помощи детям своевременность постановки на учет в РКЦ ГБУЗ «ВОДКБ» детей, нуждающихся в динамическом наблюдении.

1.8.2. При проведении экспертизы качества оказания медицинской помощи детям (в случае летального исхода) ввести следующие критерии: «поставлен на учет в РКЦ», «не поставлен на учет в РКЦ», «своевременно поставлен на учет в РКЦ», «несвоевременно поставлен на учет в РКЦ».

2. Утвердить алгоритм действия врача учреждения здравоохранения (далее – УЗ) при постановке на динамическое наблюдение детей (приложения 3, 4, 5).

3. Контроль исполнения приказа возложить на заместителя главного врача по медицинской части С.В. Смыкову.

Главный врач
ГБУЗ "ВОДКБ"



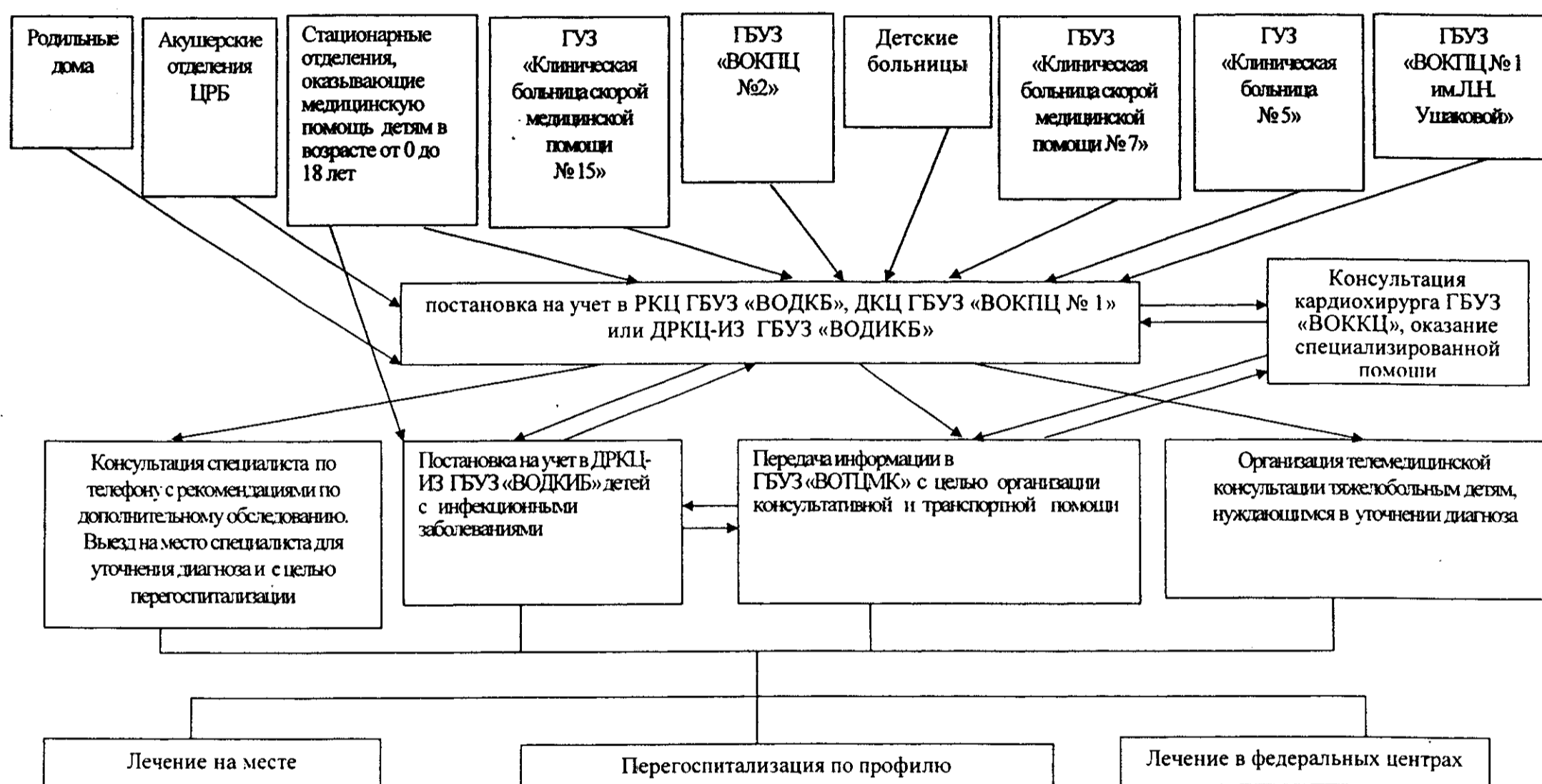
С.А.Емельянова

Приложение 1
к приказу ГБУЗ "ВОДКБ"
от 18.01. 2013 № 15

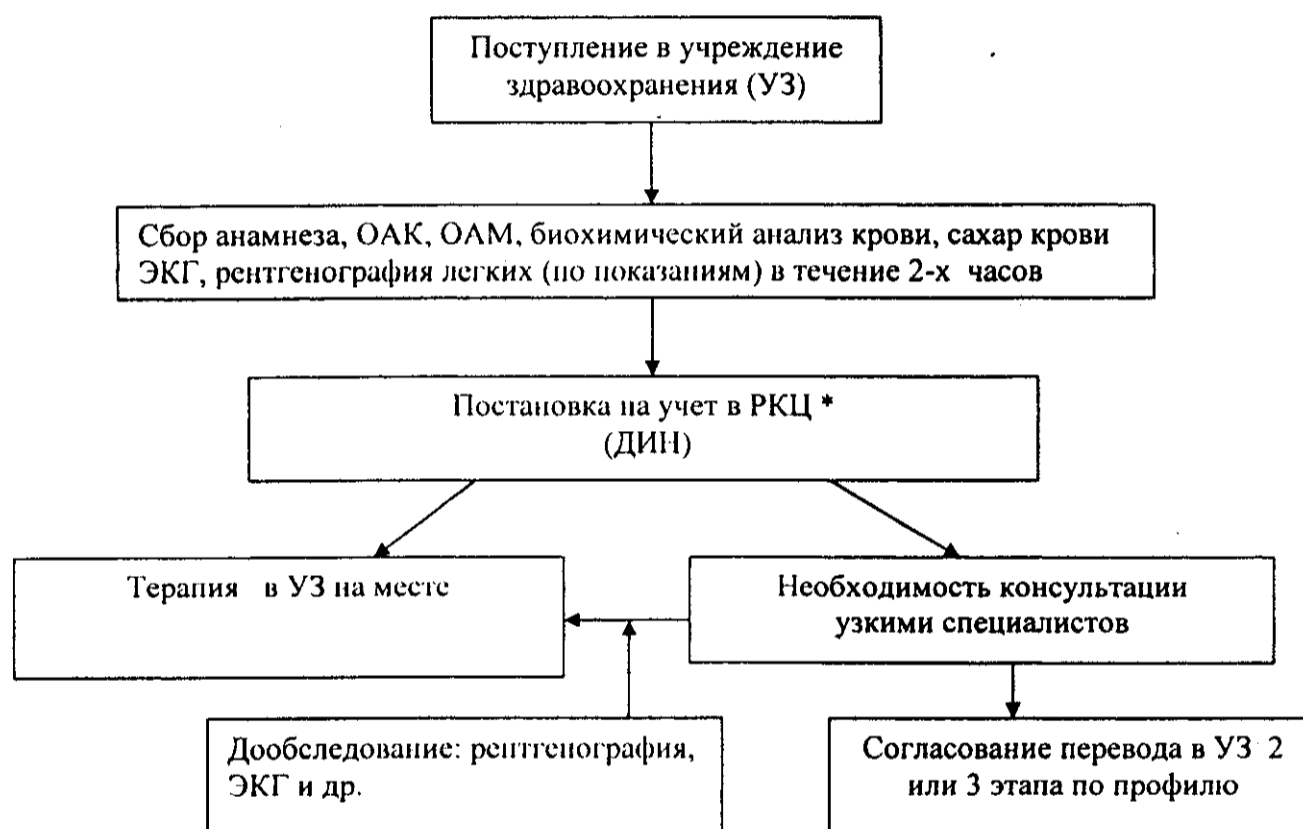
Организация динамического интенсивного наблюдения за детьми, находящимися в стационарных отделениях государственных учреждений здравоохранения Волгоградской области

Учреждение здравоохранения	Стационарные отделения, оказывающие медицинскую помощь детям, включая родильные отделения (дети в возрасте от 0 до 18 лет) в следующих районах:	Стационарные отделения, оказывающие медицинскую помощь детям, кроме родильных отделений (дети в возрасте от 1 месяца жизни до 18 лет, кроме новорожденных) в следующих районах:	Стационарные отделения (кроме родильных домов), оказывающие медицинскую помощь детям в (дети в возрасте от 1 месяца до 18 лет), в том числе в отделениях патологии новорожденных) в городах:
РКЦ ГБУЗ «ВОДКБ»	Алексеевский, Городищенский, Иловлинский, Калачевский, Клетский, Котельниковский, Кумьлженский, Нехаевский, Новониколаевский, Октябрьский, Светлоярский, Серафимовичский, Суровикинский, Чернышковский	Быковский, Даниловский, Дубовский, Еланский, Жирновский, Киквидзенский, Котовский, Ленинский, Николаевский, Ольховский, Палласовский, Руднянский, Среднеахтубинский, Старополтавский, Фроловский	Волжский, Камышин, Михайловка, Урюпинск, Волгоград
ДКЦ ГБУЗ «ВОКПЦ №1 им. Л.И. Ушаковой»	Все стационарные отделения, оказывающие медицинскую помощь новорожденным детям, включая родильные отделения (дети в возрасте от 0 до 1 месяца), родильные дома и отделения реанимации для новорожденных родильных домов в следующих городах и районах		
	Районы: Быковский, Даниловский, Дубовский, Еланский, Жирновский, Киквидзенский, Котовский, Ленинский, Николаевский, Ольховский, Палласовский, Руднянский, Среднеахтубинский, Старополтавский, Фроловский	Города: Волгоград, Волжский, Камышин, Михайловка, Урюпинск	
ДРКЦ-ИЗ ГБУЗ «ВОДКИБ»	Все стационарные отделения инфекционного профиля и неинфекционного профиля (до перевода в инфекционное отделение), оказывающие медицинскую помощь детям в возрасте от 0 до 18 лет, при выявлении инфекционных заболеваний.		

Приложение 2
к приказу ГБУЗ "ВОДКБ"
от 18.01 2013 № 15



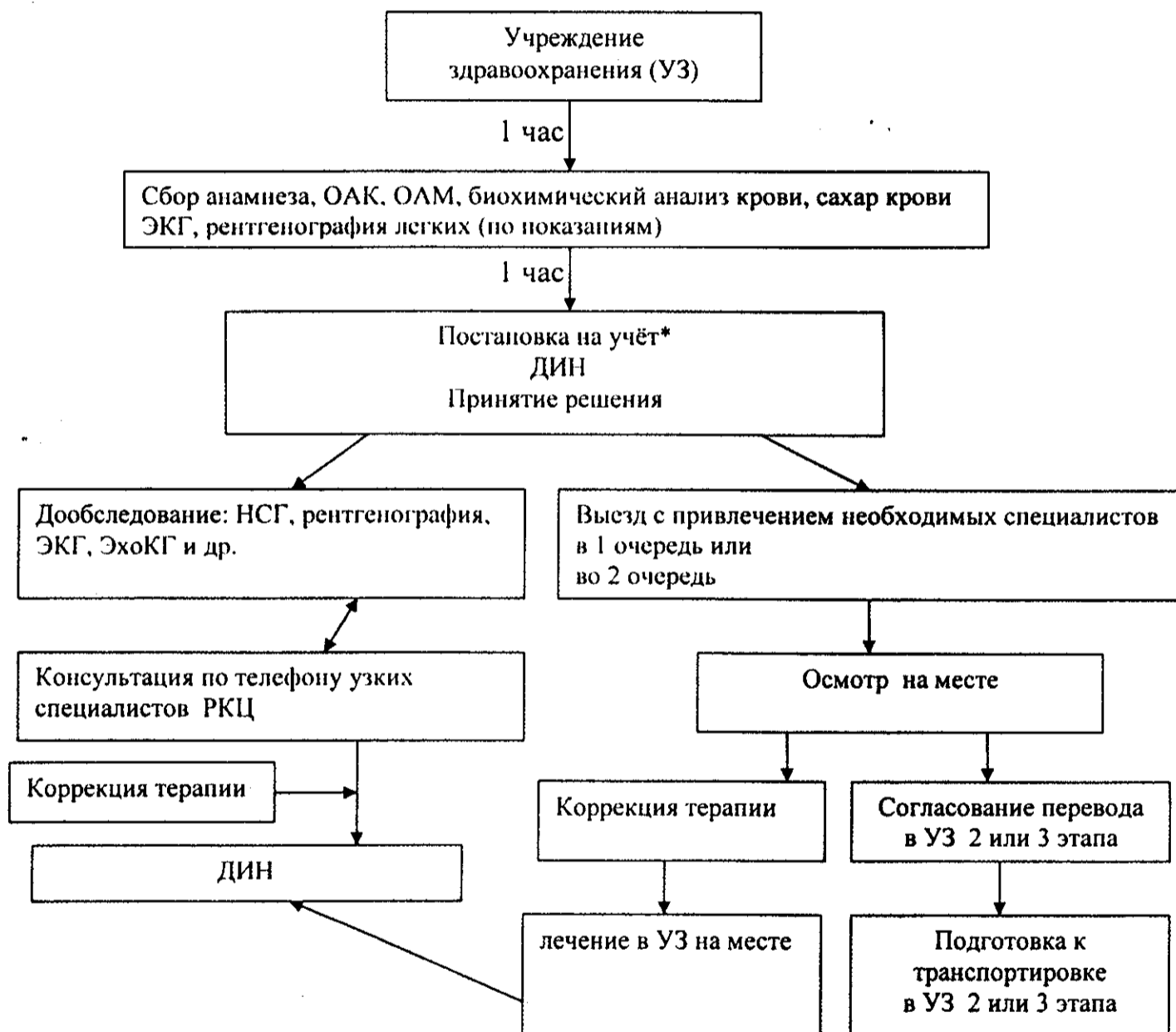
Алгоритм действия врача
ГБУЗ ВОДКБ при оказании неотложной помощи
детям 1 месяца - 18 лет в состоянии средней тяжести



* круглосуточная постановка на учёт и динамическое интенсивное наблюдение (далее - ДИН) осуществляется врачами РКЦ, в их отсутствие (выезд) врачом анестезиологом-реаниматологом 6 этажа
т. (8442) 54-43-24 или 8-904-778-61-65

Приложение 4
к приказу ГБУЗ "ВОДКБ"
от 18.01. 2013 № 15.

Алгоритм действия врача
ГБУЗ ВОДКБ при оказании неотложной помощи
детям 1 месяца - 18 лет (тяжелое состояние)



Приложение 5
к приказу ГБУЗ "ВОДКБ"
от 18.01. 2013 № 15

Алгоритм действия врача
ГБУЗ ВОДКБ при оказании неотложной помощи новорождённым детям
(состояние средней тяжести, тяжёлое, крайне тяжёлое) и критерии постановки
на ДИН

